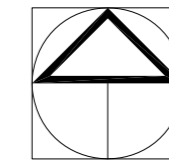


## LEGENDA MIESTNOSTÍ

Č.M	ÚČEL MIESTNOSTI	OZNAČENIE PODLAHY	PLOCHA m <sup>2</sup>	PODLAHA SOKEL/OBKĽAD	POVRCHOVÁ ÚPRAVA STIEN A STROPOV
0.01	CHODBA A SCHODISKO	P3	12,78	KERAMICKÁ DLAŽBA KER. SOKEL 100 mm	PŮVODNÁ VÁPENOCEMENTOVÁ OMIETKA
0.02	SKLAD	P5	9,55	CEMENTOVÝ POTER	
0.03	SKLAD	P5	5,46		
0.04	SKLAD	P5	5,57		
0.05	HYGIENA MUŽI	P3	3,26	KERAMICKÁ DLAŽBA KER. OBKLAD 2000 mm	
0.06	WC KABÍŇKA	P1	0,95	KERAMICKÁ DLAŽBA KER. SOKEL 100 mm	
0.07	CHODBA	P3	3,66		
0.08	ŠATŇA ŽENY	P4	9,42	LINOLEUM	
0.09	HYGIENA ŽENY	P3	4,89	KERAMICKÁ DLAŽBA KER. OBKLAD 2000 mm	
0.10	WC KABÍŇKA	P3	1,10	CEMENTOVÝ POTER	
0.11	TECHNICKÁ MIESTNOSŤ	P5	22,23		
0.12	ŠATŇA MUŽI	P4	10,09		
0.13	SERVEROVŇA	P4	14,27	LINOLEUM	
0.14	DENNÁ MIESTNOSŤ	P4	16,65	CEMENTOVÝ POTER	
0.15	SKLAD	P5	5,44		

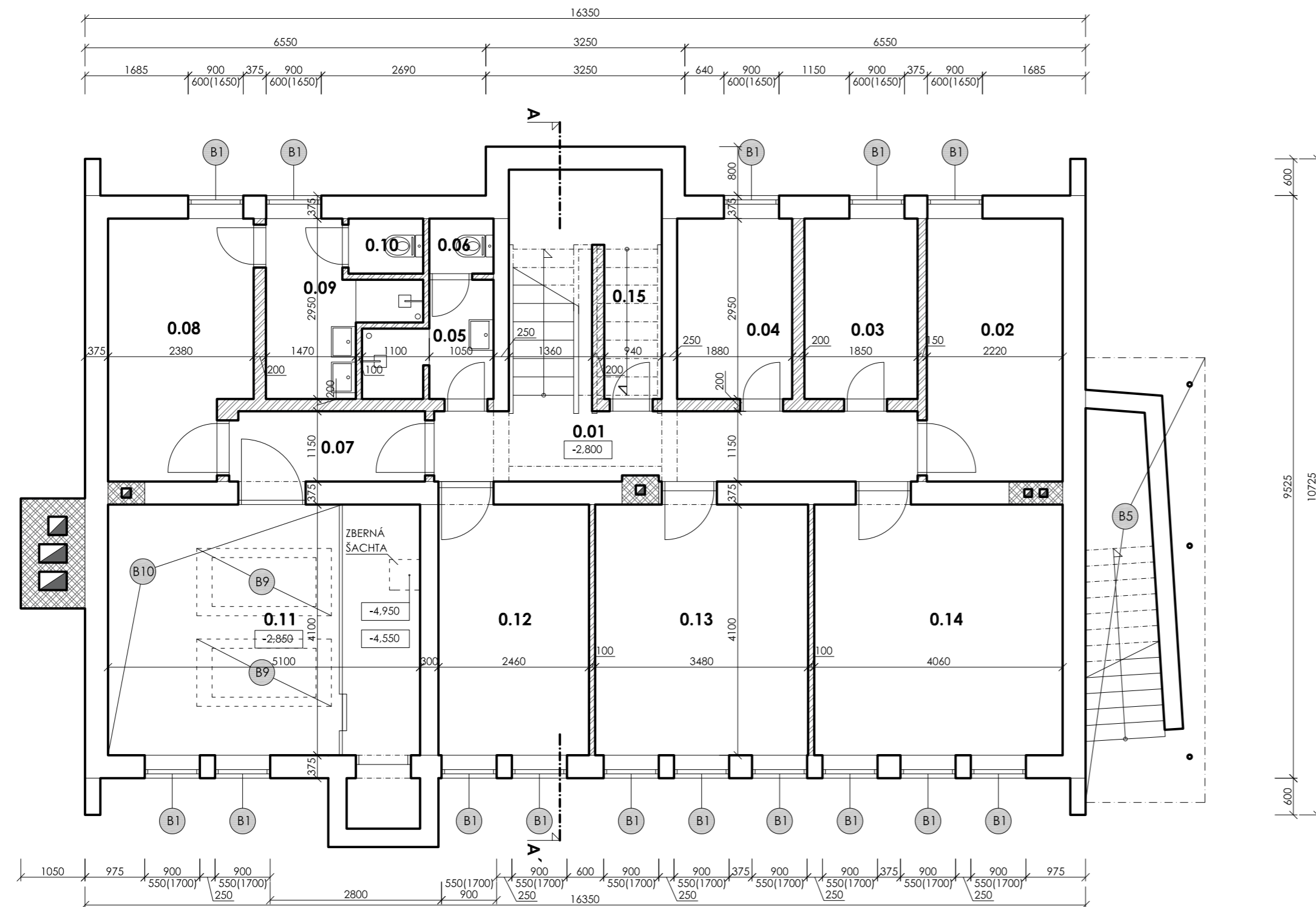
## LEGENDA MATERIÁLOV

	- PŮVODNÉ TEHLOVÉ MURIVO hr. 375 mm
	- PŮVODNÉ PRIEČKOVÉ MURIVO hr. 100 mm
	- ŽELEZOBETÓN
	- PROSTÝ BETÓN
	- EXTRUDOVANÝ POLYSTYRÉN
	- ZHUTNENÝ ŠTRKOVÝ NÁSYP



ING.ARCH. ĽUBOMÍR LENDVORSKÝ JE MAJITELOM AUTORSKÝCH PRÁV NA TENTO PROJEKT. KOPÍROVANIE, ALEBO POUŽITIE PROJEKTU ALEBO JEHO ČASTI PRE INÝ ÚČEL, ALEBO STUPEŇ AKO BOL SPRACOVANÝ JE MOŽNÉ LEN S JEHO SÚHLASOM.

<b>ELPRO</b>	ING.ARCH. ĽUBOMÍR LENDVORSKÝ, MASARYKOVA 12, 960 01 ZVOLEN		
INVESTOR: TECHNICKÁ UNIVERZITA VO ZVOLENE, T.G.Masaryka 24, 960 01 Zvolen			
AUTOR NÁVRHU	ZODPOVEDNÝ PROJEKTANT	VYPRACOVAL	
ING.ARCH. Ľ. LENDVORSKÝ	ING.ARCH. Ľ. LENDVORSKÝ	ING. IGOR ZÁHORSKÝ	
		ING. TOMÁŠ BANKO	
MIESTO STAVBY: Zvolen, KN C 4395/3			MÉRITKO: 1:75
<b>ZNÍŽENIE ENERGETICKEJ NÁROČNOSTI PREVÁDZKOVEJ BUDOVY ARBORÉTA TECHNICKEJ UNIVERZITY VO ZVOLENE</b>			STUPEŇ: PSSP
			DÁTUM: 05/2019
			FORMÁT: 3x4
NÁZOV VÝKRESU: <b>SO.01 - PŮDORYS 1.PP starý stav, búracie práce</b>			PROFESIA: ARCH
			ČÍS. VÝKRESU: C.03



## LEGENDA BÚRACÍCH PRÁC

- B1 VYBÚRAŤ PŮVODNÉ OKNO, VNÚTORNÝ PARAPET, VONKAJŠÍ PARAPET
- B2 VYBÚRAŤ PŮVODNÉ VSTUPNÉ DVERE
- B3 DEMONTÁŽ PŮVODNÝCH ZASTREŠENÍ KONŠTRUKCIÍ
- B4 VYBÚRAŤ PŮVODNÉ OKAPOVÉ CHODNÍKY, VYHOVIŤ PRACOVNÚ ŠKÁRU DO HLĚBKY AŽ NA ÚROVEŇ PODLAHY 1.PP. Z DŮVODU ZATEPLENIA SUTERÉNNÉHO MURIVA
- B5 ODSTRÁNIŤ PŮVODNÉ ZASTREŠENIE EXTERIÉROVÉHO SCHODISKA VRÁTANE OCELOVÝCH STĹPOV, VYBÚRAŤ OPORNÝ MÚRIK DO VÝŠKY SCHODISKOVÝCH STUPŇOV,
- B6 DEMONTÁŽ PŮVODNÝCH KLAMPIARSKYCH KONŠTRUKCIÍ
- B7 VYBÚRAŤ PŮVODNÉ VSTUPNÉ DVERE, VYBÚRAŤ OSTENIE A ROZŠÍRIŤ DVERNÝ OTVOR NA 1000mm, BÚRAŤ AŽ PO OVERENÍ DOSTATOČNEJ DĹŽKY PREKLADU RESP. OSADENIE NOVÉHO PREKLADU!
- B8 VYBÚRAŤ PŮVODNÉ KOMÍNOVÉ TELESÁ, DEMONTOVAŤ NA ÚROVEŇ PODLAHY PODKROVNÉHO PRIESTORU
- B9 DEMONTÁŽ PŮVODNÝCH KOTLOV A NÁSLEDNE VYBÚRANIE ZÁKLADOVÝCH KONŠTRUKCIÍ POD KOTLAMÍ O ROZMEROCH 2200 x 1100 x 300 mm
- B10 DEMONTÁŽ PŮVODNEJ OCELOVEJ PLOŠINY