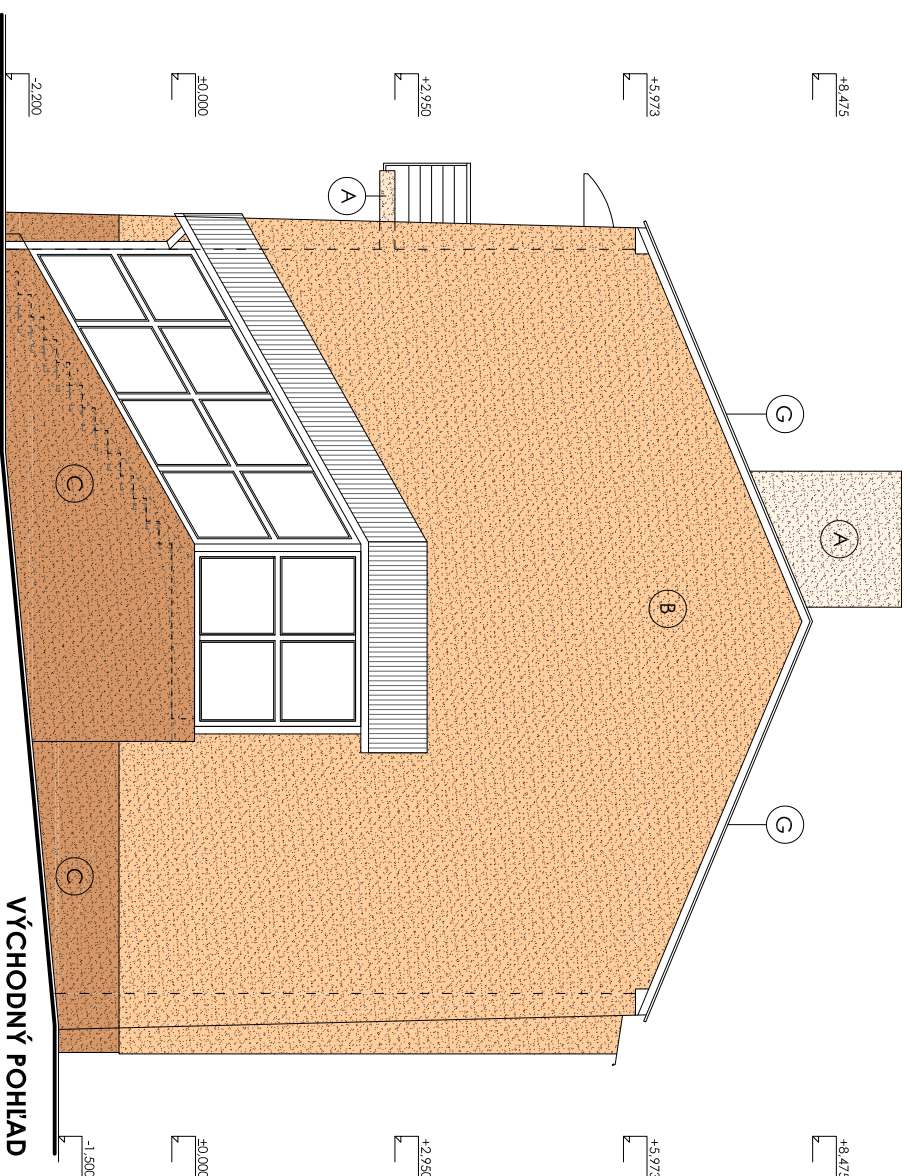


SEVERNÝ POHĽAD



VÝCHODNÝ POHĽAD

LEGENDA MATERIÁLOV:

- A VONKAJŠÍ TEPELNOIZOLAČNÝ KONTAKTNÝ SYSTÉM
POVRCHOVÁ ÚPRAVA TENKOVRSŤOVOU SILKÓNOVOU OMIETKOU : FARBA - OKROVÁ
- B VONKAJŠÍ TEPELNOIZOLAČNÝ KONTAKTNÝ SYSTÉM
POVRCHOVÁ ÚPRAVA TENKOVRSŤOVOU SILKÓNOVOU OMIETKOU : FARBA - SVETLO HNEDÁ
- C VONKAJŠÍ TEPELNOIZOLAČNÝ KONTAKTNÝ SYSTÉM
POVRCHOVÁ ÚPRAVA TENKOVRSŤOVOU SILKÓNOVOU OMIETKOU : FARBA - HNEDÁ
- D PLASTOVÉ OKNÁ : FARBA BIELA
- E PLASTOVÉ VSTUPNÉ DVERE : FARBA BIELA
- F NOVÉ KLAMPIARSKÉ VÝROBKY - FARBA HNEDÁ
- G NOVÁ STREŠNÁ KRYTINA, POPLASTOVANÝ PLECH

ING.ARCH. LUBOMÍR LENDVORSKÝ JE MAJITEĽOM AUTORSKÝCH PRÁV NA TENTO PROJEKT. KOPÍROVANIE, ALEBO POUŽITIE PROJEKTU ALEBO JEHO ČASŤI PRE INÝ ÚČEL, ALEBO STUPEŇ AKO BOL SPRACOVANÝ JE MOŽNÉ LEN S JEHO SÚHLASOM.

ELPRO ING.ARCH. LUBOMÍR LENDVORSKÝ, MASARYKOVA 12, 960 01 ZVOLEN

INVESTOR: TECHNICKÁ UNIVERZITA VO ZVOLENE, T.G.Masaryka 24, 960 01 Zvolen

AUTOR NÁVRHU ZODPOVEDNÝ PROJEKTANT VYPRACOVAL

ING.ARCH. L. LENDVORSKÝ ING.ARCH. L. LENDVORSKÝ ING. IGOR ZÁHORSKÝ

ING.ARCH. L. LENDVORSKÝ ING. TOMÁŠ BANKO

MIESTO STAVBY: Zvolen, KN C 4395/3

MERITKO: 1:75

ZNÍŽENIE ENERGETICKEJ NÁROČNOSTI PREVÁDZKOVEJ

STUPEŇ: PSSP

BUDOVY ARBORÉTA TECHNICKEJ UNIVERZITY VO

DÁTUM: 05/2019

ZVOLENE

FORMÁT: 2x44

NÁZOV VÝKRESU: **SO.01 - VÝKRES POHĽADOV**

PROFESIA: ARCH

FARBENÉ PREVEDENIE

ČÍS. VÝKRESU: D.12